

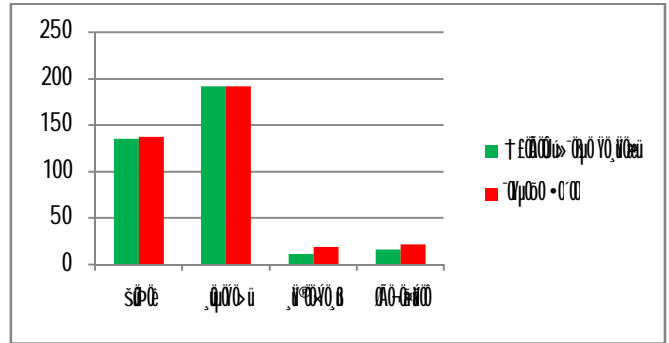
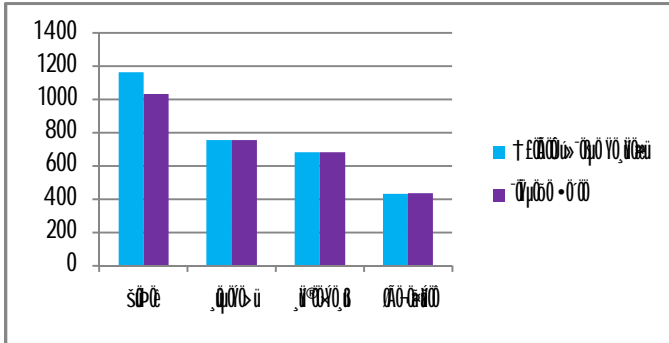
ሀገራዊ የጥሬ ጥቅም አጠቃላይ

ተጠቃሚው የጥሬ ጥቅም አጠቃላይ ለጥሬ ጥቅም ስራ (2013-2014)

(የጥሬ ጥቅም ስራ)

የጥሬ ጥቅም ስራ ለጥሬ ጥቅም ስራ

የጥሬ ጥቅም ስራ ለጥሬ ጥቅም ስራ

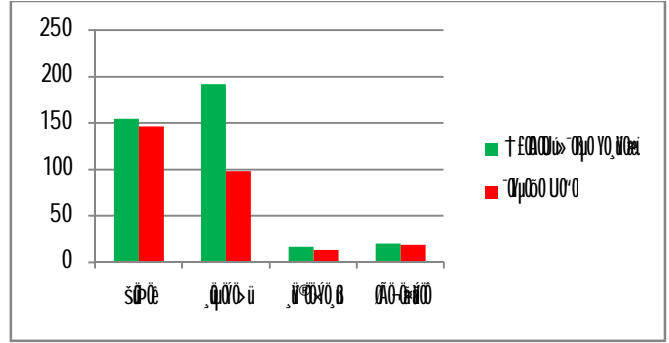
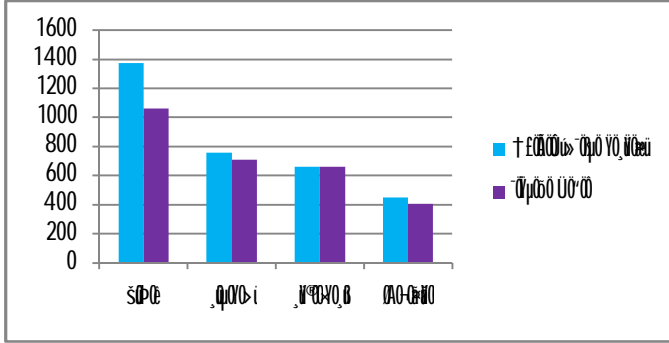


ተጠቃሚው የጥሬ ጥቅም አጠቃላይ ለጥሬ ጥቅም ስራ (2013-2014)

(የጥሬ ጥቅም ስራ)

የጥሬ ጥቅም ስራ ለጥሬ ጥቅም ስራ

የጥሬ ጥቅም ስራ ለጥሬ ጥቅም ስራ



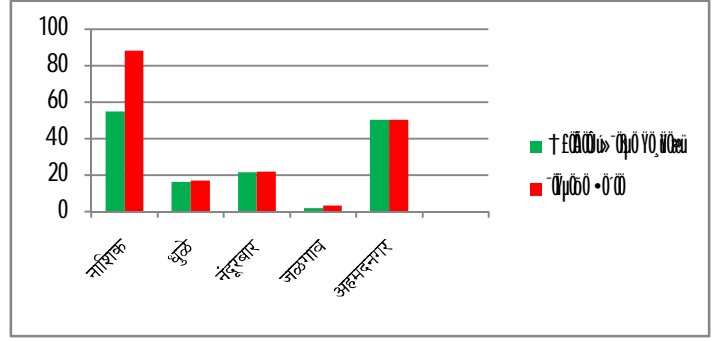
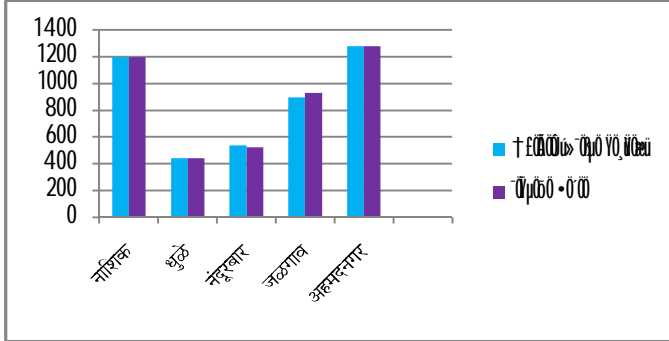
የግብርና ስራ ስርዓት

ተጠቃሚዎች ለግብርና ስራ ስርዓት ለማግኘት የሚያስፈልገው የግብርና ስራ ስርዓት (2013-2014)

(የግብርና ስራ ስርዓት)

የግብርና ስራ ስርዓት ለማግኘት የሚያስፈልገው የግብርና ስራ ስርዓት

የግብርና ስራ ስርዓት ለማግኘት የሚያስፈልገው የግብርና ስራ ስርዓት

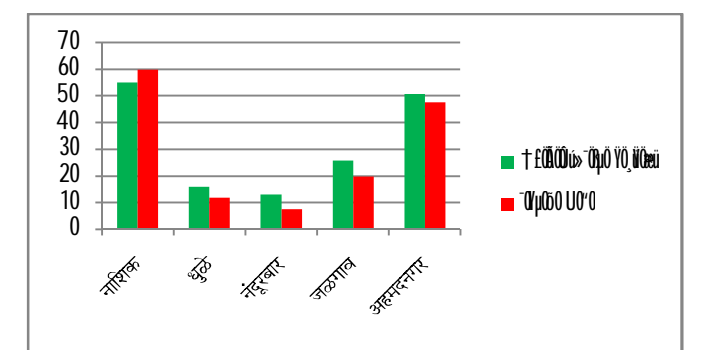
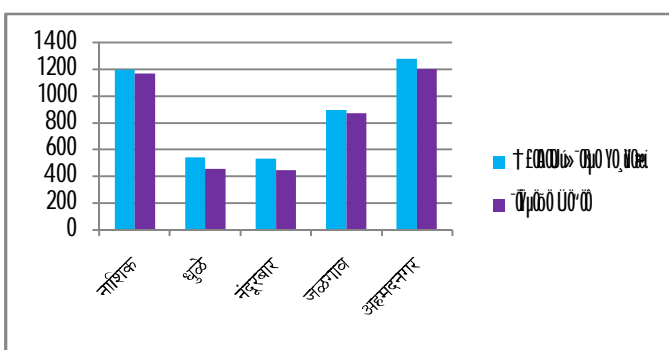


ተጠቃሚዎች ለግብርና ስራ ስርዓት ለማግኘት የሚያስፈልገው የግብርና ስራ ስርዓት (2013-2014)

(የግብርና ስራ ስርዓት)

የግብርና ስራ ስርዓት ለማግኘት የሚያስፈልገው የግብርና ስራ ስርዓት

የግብርና ስራ ስርዓት ለማግኘት የሚያስፈልገው የግብርና ስራ ስርዓት



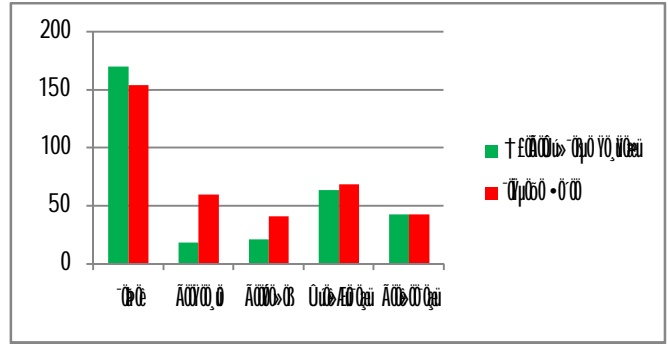
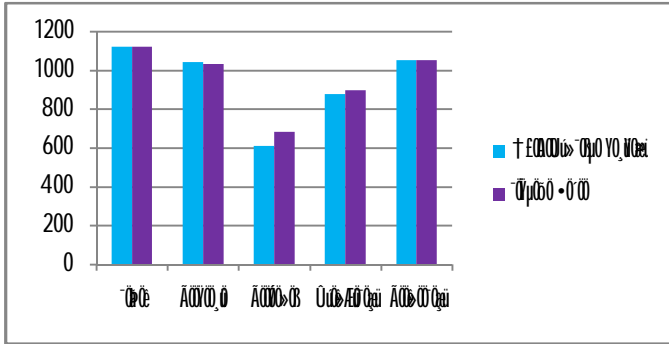
ጥቅም ላይ የዋለው

ተጠቃሚዎች የጥቅም ላይ የዋለው ጥቅም ላይ የዋለው ሆኖ (2013-2014)

(የጥቅም ላይ የዋለው)

የጥቅም ላይ የዋለው ሆኖ

የጥቅም ላይ የዋለው

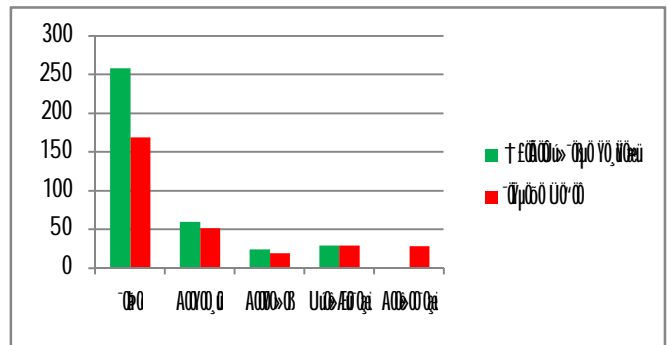
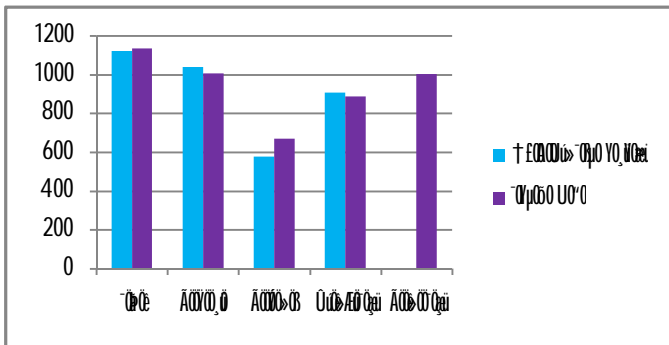


ተጠቃሚዎች የጥቅም ላይ የዋለው ጥቅም ላይ የዋለው ሆኖ (2013-2014)

(የጥቅም ላይ የዋለው)

የጥቅም ላይ የዋለው

የጥቅም ላይ የዋለው



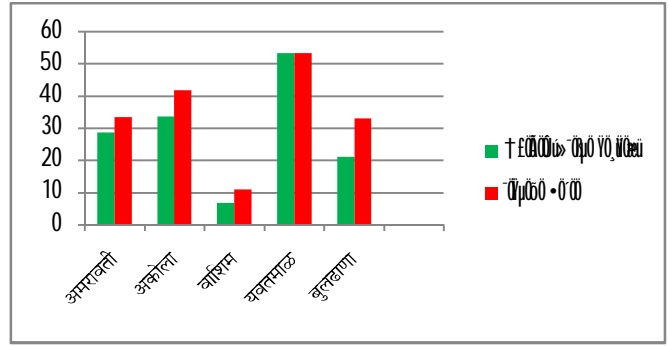
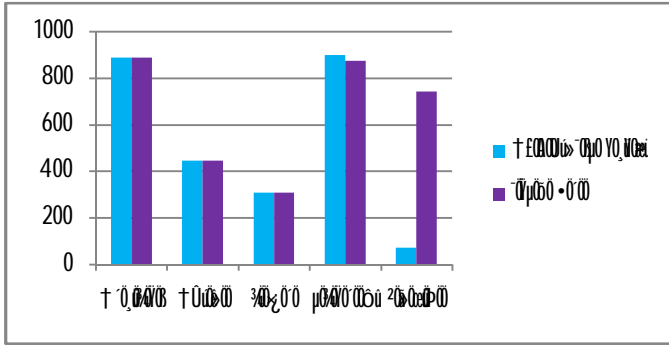
ተግባራዊ ጥያቄዎች

ተግባራዊ ጥያቄዎች ለግብርና ጥያቄዎች ለግብርና ስራዎች (2013-2014)

(1ኛ ጊዜ - ስራዎች)

የግብርና ስራዎች ለግብርና ስራዎች

የግብርና ስራዎች ለግብርና ስራዎች

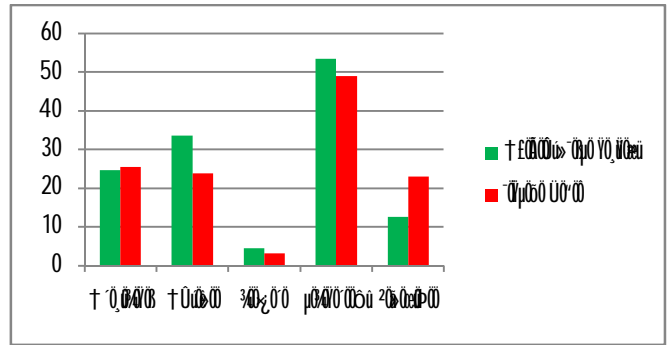
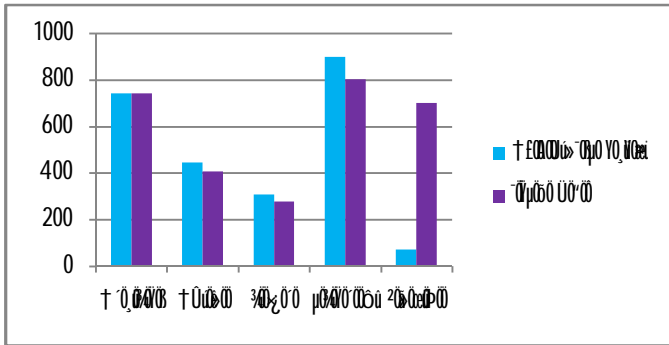


ተግባራዊ ጥያቄዎች ለግብርና ጥያቄዎች ለግብርና ስራዎች (2013-2014)

(1ኛ ጊዜ - ስራዎች)

የግብርና ስራዎች ለግብርና ስራዎች

የግብርና ስራዎች ለግብርና ስራዎች



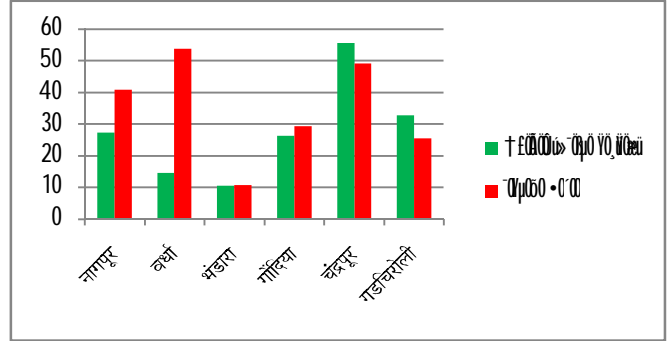
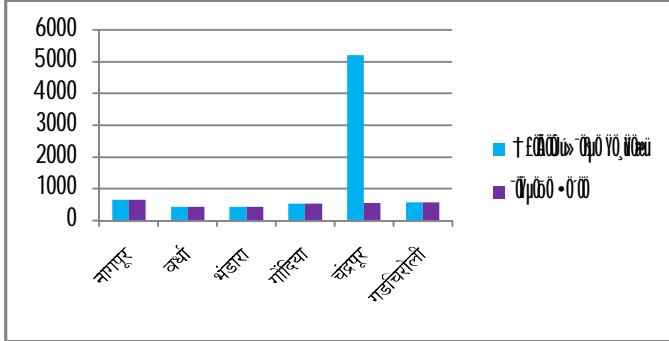
ଫଳିତ ଉତ୍ପାଦନ

ଫଳିତ ଉତ୍ପାଦନର ସମୀକ୍ଷା ଓ ଉପଲବ୍ଧ ଉତ୍ପାଦନର ତୁଳନା (2013-2014)

(1^{ଷ୍ଠ} ଚାଷ - ଉତ୍ପାଦନ)

ଫଳିତ ଉତ୍ପାଦନ ଓ ଉପଲବ୍ଧ ଉତ୍ପାଦନ

ଫଳିତ ଉତ୍ପାଦନ ଓ ଉପଲବ୍ଧ ଉତ୍ପାଦନ

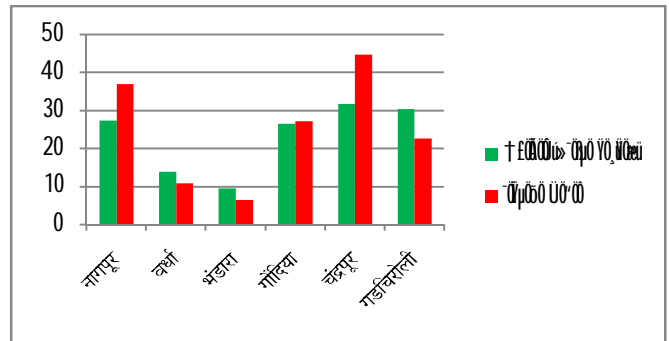
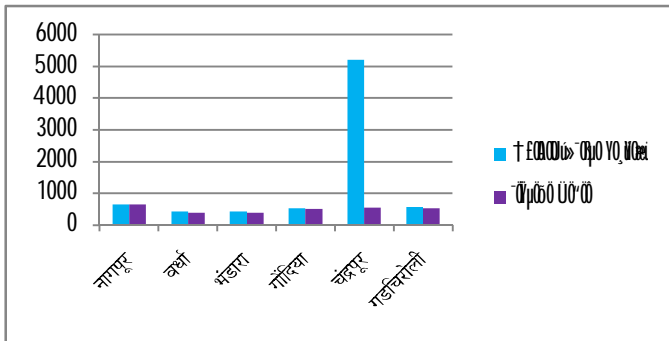


ଫଳିତ ଉତ୍ପାଦନର ସମୀକ୍ଷା ଓ ଉପଲବ୍ଧ ଉତ୍ପାଦନର ତୁଳନା (2013-2014)

(1^{ଷ୍ଠ} ଚାଷ - ଉତ୍ପାଦନ)

ଫଳିତ ଉତ୍ପାଦନ ଓ ଉପଲବ୍ଧ ଉତ୍ପାଦନ

ଫଳିତ ଉତ୍ପାଦନ ଓ ଉପଲବ୍ଧ ଉତ୍ପାଦନ



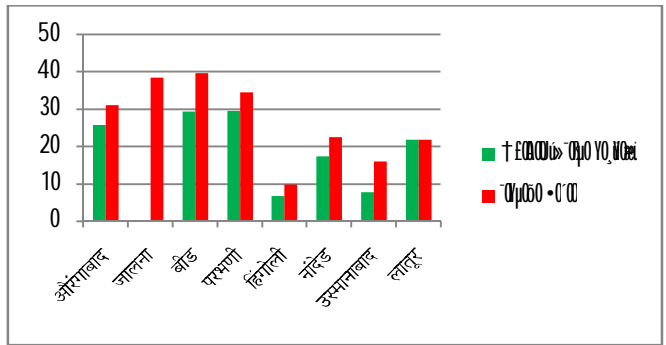
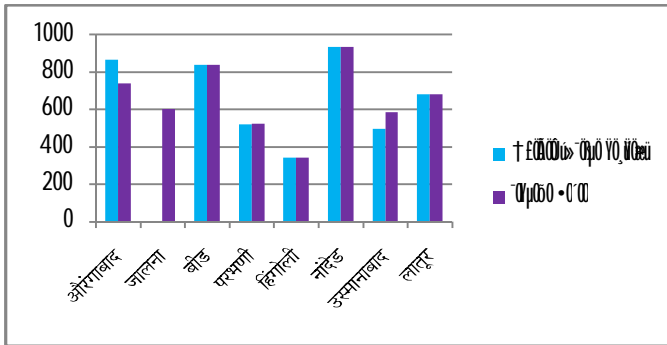
तृतीय श्रेणी का औद्योगिक उत्पादन (2013-2014)

तृतीय श्रेणी का औद्योगिक उत्पादन (2013-2014)

(17946 - रुपये करोड़)

औद्योगिक उत्पादन

अग्र-उत्पादन

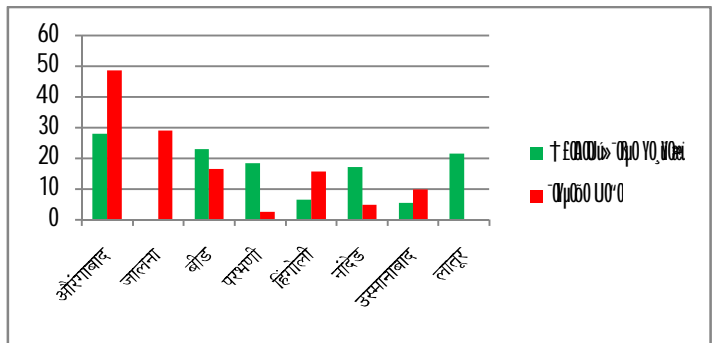
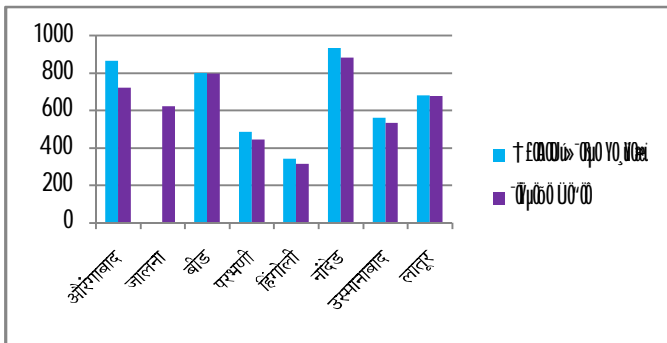


तृतीय श्रेणी का औद्योगिक उत्पादन (2013-2014)

(17946 - रुपये करोड़)

औद्योगिक उत्पादन

अग्र-उत्पादन



ጠቅላይ ግብይት ስርዓት ለግብይት ስራዎች የገንዘብ ሰነድ ለግብይት ስራዎች

ተ.ቤት	ግብይት ስራዎች	ጠቅላይ		ሰነድ		ተጠቅላላ
		ግብይት	ገንዘብ	ጠቅላይ	ገንዘብ	
1	2	3	4	5	6	7
1	ግብይት	436.78	65.75	0.00	0	0
2	ግብይት	0.00	0.00	34.70	0	0
3	ግብይት	545.91	0.00	342.04	0	0
4	ግብይት	1330.10	0.00	0.61	0	0
5	ግብይት	1867.22	522.98	0.00	0	0
6	ግብይት	540.00	232.88	0.00	0	0
7	ግብይት	1422.11	1138.02	0.00	0	0
8	ግብይት	656.25	0.00	0.00	0	0
9	ግብይት	657.00	573.00	0.00	0	0
10	ግብይት	10314.78	0.00	0.00	0	0
11	ግብይት	85332.30	344.81	0.00	0	0
12	ግብይት	665.01	0.00	0.00	0	0
13	ግብይት	1560.16	605.28	0.00	0	0
14	ግብይት	1150.17	1037.75	1.55	0	0
15	ግብይት	0.00	0.00	0.00	0	0
16	ግብይት	291.83	319.99	0.00	0	0
17	ግብይት	45.35	134.66	0.00	0	0
18	ግብይት	0.00	0.00	1198.47	874.20	0
19	ግብይት	545.00	421.00	0.00	3.00	0
20	ግብይት	10042.29	0.00	0.00	0	0
21	ግብይት	852.77	0.00	0.00	0	0
22	ግብይት	1105.84	0.00	0.00	0	0
23	ግብይት	173.87	0.00	0.00	0	0
24	ግብይት	1178.90	704.83	0.00	0	0
25	ግብይት	503.83	0.00	0.00	0	0
26	ግብይት	1390.76	712.38	12.41	0	0
27	ግብይት	691.66	0.00	10.33	0	0
28	ግብይት	1267.00	0.00	0.00	0	0
29	ግብይት	13.80	0.00	0.00	0	0
30	ግብይት	120.46	0.00	0.00	0	0
31	ግብይት	1589.99	0.00	0.00	0	0
32	ግብይት	1038.73	0.00	0.00	0	0
33	ግብይት	449.76	0.00	0.00	0	0
	ጠቅላይ ግብይት	127779.63	6813.33	1600.11	877.20	0

ጠቅላይ ልማት ሚኒስቴር ግብርና ቢሮ ገቢ ለማግኘት የሚያስፈልጉ የግብርና ስልጠናዎችን የሚያካቷል

ተ. ቦታ	ግብርና ስም	የግብርና ስም		የግብርና ዓይነት	የግብርና መጠን	ዕድሜ	ተጠቃሚ
		ግብር	የግብርና ስም				
1	2	3	4	5	6	7	8
1	ግብር	16681.27	0.00	6.36	201.69	0.00	57.48
2	ግብር	21775.59	0.00	0.00	0.00	0.00	0.00
3	ግብር	8770.61	0.00	0.00	36.74	403.01	22.39
4	ግብር	10266.75	782.17	0.00	7.26	0.00	24.30
5	ግብር	28069.76	8268.00	0.00	81.04	0.00	62.41
6	ግብር	14456.06	0.00	0.00	0.00	0.00	258.98
7	ግብር	12562.40	1294.97	0.00	0.00	0.00	15.82
8	ግብር	9024.91	0.00	0.00	3.84	0.00	199.43
9	ግብር	27359.00	2020.00	0.00	0.00	0.00	95.00
10	ግብር	20459.34	0.32	0.00	402.32	0.00	192.72
11	ግብር	4777.57	500.91	0.00	1435.28	11.41	131.58
12	ግብር	1341.56	4555.00	0.00	138.07	0.00	100.39
13	ግብር	12433.79	8150.00	0.00	0.00	3.92	112.79
14	ግብር	19198.93	14300.00	0.00	0.00	0.00	134.19
15	ግብር	0.00	0.00	1368.29	24.70	0.00	0.00
16	ግብር	18107.07	0.05	0.00	746.69	0.00	200.37
17	ግብር	8629.23	3100.00	0.00	0.00	0.00	0.00
18	ግብር	29718.13	11000.00	1423.10	17.52	0.00	3.80
19	ግብር	10701.00	0.00	0.00	12.00	94.00	49.00
20	ግብር	19166.20	0.00	0.00	0.00	0.00	4.69
21	ግብር	20582.41	0.00	0.00	8.34	0.00	54.97
22	ግብር	14603.37	192.85	0.00	0.00	0.00	157.76
23	ግብር	3028.38	0.00	0.00	0.00	0.00	7.82
24	ግብር	6898.79	1000.00	0.00	587.90	0.00	110.68
25	ግብር	22235.00	1310.18	0.00	162.95	0.00	141.84
26	ግብር	26399.84	2000.03	0.00	0.00	0.00	44.59
27	ግብር	18863.00	0.00	0.00	0.00	0.00	18.20
28	ግብር	42750.00	0.00	0.00	0.00	0.00	-4.00
29	ግብር	9622.94	5.00	0.00	0.00	0.00	37.61
30	ግብር	7606.85	908.08	0.00	4.60	0.00	27.79
31	ግብር	27565.68	12000.00	0.00	0.64	0.00	380.31
32	ግብር	16725.79	1528.50	0.00	204.89	0.00	103.34
33	ግብር	10364.65	0.00	0.00	1198.20	0.00	45.61
	አጠቃላይ	520745.87	72916.06	2797.75	5274.67	512.34	2791.86

(<ပဲခူးတိုင်းဒေသကြီး>)

အခြေခံအခန်းကဏ္ဍ		အခြေခံအခန်းကဏ္ဍ		ပဲခူးတိုင်းဒေသကြီး	အခြေခံအခန်းကဏ္ဍ	ပဲခူးတိုင်းဒေသကြီး
အခြေခံအခန်းကဏ္ဍ	အခြေခံအခန်းကဏ္ဍ	အခြေခံအခန်းကဏ္ဍ	အခြေခံအခန်းကဏ္ဍ			
9	10	11	12	13	14	15
4642.60	44.33	0.00	1123.56	22757.29	0.00	22757.29
3541.28	0.00	198.65	0.00	25515.52	0.00	25515.52
1992.57	436.67	1130.45	0.45	12792.89	0.00	12792.89
1509.11	810.08	597.20	0.00	13996.87	0.00	13996.87
0.00	0.00	977.92	152.00	37611.13	0.00	37611.13
932.70	2716.02	0.00	1095.83	19459.59	202.20	19661.79
268.00	0.00	0.00	372.32	14513.51	0.00	14513.51
1722.40	559.57	255.95	0.00	11766.10	0.00	11766.10
1906.00	530.00	0.00	950.00	32860.00	0.00	32860.00
22130.14	676.99	1432.57	0.00	45294.40	0.00	45294.40
2562.06	1387.98	108.02	1055.90	11970.71	86079.57	98050.28
1524.98	106.89	0.00	180.59	7947.48	0.00	7947.48
4464.12	288.73	2.77	666.22	26122.34	0.00	26122.34
1694.87	32.54	0.00	14.12	35374.65	0.00	35374.65
2177.98	91743.88	0.00	0.00	95314.85	0.00	95314.85
171.62	0.00	294.78	83.05	19603.63	0.00	19603.63
965.05	0.00	0.00	0.00	12694.28	0.00	12694.28
0.00	0.00	0.00	893.36	43055.91	0.00	43055.91
0.00	1325.00	156.00	28.00	12365.00	0.00	12365.00
0.00	0.00	0.00	0.00	19170.89	0.00	19170.89
0.00	0.00	59.25	0.00	20704.97	0.00	20704.97
7.17	18.21	0.00	0.00	14979.36	0.00	14979.36
504.66	7.8	6.00	0.00	3554.66	0.00	3554.66
3011.07	0.00	0.00	150.82	11759.26	0.00	11759.26
0.00	0.00	0.00	110.32	23960.29	0.00	23960.29
130.25	45.55	71.41	707.37	29399.04	0.00	29399.04
0.00	0.00	0.00	0.00	18881.20	0.00	18881.20
1376.00	5882.00	0.00	2905.00	52909.00	0.00	52909.00
123.47	0.00	15461.10	12255.57	37505.69	0.00	37505.69
1132.21	0.00	0.00	1527.19	11206.72	0.00	11206.72
0.00	0.00	0.00	93.59	40040.22	0.00	40040.22
655.83	360.14	0.00	63.69	19642.18	0.00	19642.18
2367.93	30.46	0.00	395.01	14401.86	0.00	14401.86
61514.07	107002.84	20752.07	24823.96	819131.50	86281.77	905413.26

ጽዕ 03 ጽዕ 03ጽጌ ጽዕ 03ጽጌ 31 ጥቅም 2014 ተሰጪ ስራዎች ላይ የሚደረግ የገንዘብ ማጠቃለያ ለውጥ

ተ.ቤ	ጽዕ 03ጽጌ	ጽዕ 03ጽጌ ስራዎች ላይ የሚደረግ የገንዘብ ማጠቃለያ ለውጥ	ጽዕ 03ጽጌ 31 ጥቅም 2014 ተሰጪ ስራዎች ላይ የሚደረግ የገንዘብ ማጠቃለያ ለውጥ			
			ሰው ገንዘብ	ገንዘብ	ተጠቃሚ	ተጠቃሚ
1.	2.	3.	4.	5.	6.	7.
1	ጽዕ 03ጽጌ	0.00	0.00	0.00	0.00	0.00
2	ጽዕ 03ጽጌ	0.00	0.00	0.00	0.00	1917.58
3	ጽዕ 03ጽጌ	0.00	3548.26	802.45	26.64	0.00
4	ጽዕ 03ጽጌ	0.00	0.00	0.00	0.00	5703.18
5	ጽዕ 03ጽጌ	0.00	0.00	0.00	0.00	2071.46
6	ጽዕ 03ጽጌ	0.00	2060.00	4010.00	2425.00	5961.06
7	ጽዕ 03ጽጌ	0.00	1325.19	2248.61	1982.70	1071.79
8	ጽዕ 03ጽጌ	0.00	0.00	0.00	0.00	6741.87
9	ጽዕ 03ጽጌ	0.00	0.00	0.00	0.00	0.00
10	ጽዕ 03ጽጌ	0.00	0.00	0.00	0.00	1967.16
11	ጽዕ 03ጽጌ	0.00	0.00	0.00	0.00	6558.29
12	ጽዕ 03ጽጌ	0.00	0.00	0.00	0.00	0.00
13	ጽዕ 03ጽጌ	0.00	0.00	0.00	0.00	13885.92
14	ጽዕ 03ጽጌ	0.00	0.00	14504.77	1765.94	0.00
15	ጽዕ 03ጽጌ	0.00	0.00	0.00	0.00	0.00
16	ጽዕ 03ጽጌ	0.00	0.00	0.00	0.00	4284.94
17	ጽዕ 03ጽጌ	0.00	0.00	0.00	0.00	1175.75
18	ጽዕ 03ጽጌ	0.00	0.00	0.00	0.00	0.00
19	ጽዕ 03ጽጌ	0.00	0.00	0.00	0.00	6222.00
20	ጽዕ 03ጽጌ	0.00	0.00	0.00	0.00	38.11
21	ጽዕ 03ጽጌ	0.00	0.00	0.00	0.00	2861.96
22	ጽዕ 03ጽጌ	0.00	0.00	0.00	0.00	8141.37
23	ጽዕ 03ጽጌ	0.00	749.02	0.00	1010.35	0.00
24	ጽዕ 03ጽጌ	0.00	0.00	4677.49	2363.40	0.00
25	ጽዕ 03ጽጌ	0.00	0.00	0.00	0.00	0.00
26	ጽዕ 03ጽጌ	0.00	0.00	0.00	0.00	0.00
27	ጽዕ 03ጽጌ	0.00	0.00	0.00	0.00	0.00
28	ጽዕ 03ጽጌ	0.00	0.00	0.00	0.00	4434.00
29	ጽዕ 03ጽጌ	0.00	0.00	0.00	0.00	3000.00
30	ጽዕ 03ጽጌ	0.00	2321.52	216.08	247.13	0.00
31	ጽዕ 03ጽጌ	0.00	0.00	0.00	0.00	30625.56
32	ጽዕ 03ጽጌ	0.00	0.00	0.00	0.00	8372.45
33	ጽዕ 03ጽጌ	0.00	0.00	0.00	0.00	0.00
	ጽዕ 03ጽጌ	0.00	10003.99	26459.40	9821.16	115034.45

(1yQe»u00)

8.	9.	10.	11.	12.	13.
0.00	0.00	25.34	0.00	0.00	25.34
0.00	0.00	0.00	0.00	0.00	1917.58
0.00	23.49	436.67	26.80	316.52	5180.83
0.00	0.43	32.15	1.52	1754.35	7491.63
0.00	0.00	0.00	0.00	0.00	2071.46
0.00	0.00	0.00	0.00	0.00	14456.06
0.00	0.00	0.00	0.00	0.00	6628.29
0.00	0.00	0.00	0.00	0.00	6741.87
0.00	0.00	530.00	0.00	86.00	616.00
0.00	0.00	0.00	0.00	0.00	1967.16
0.00	125.63	0.00	0.00	2007.18	8691.10
0.00	0.00	0.00	0.00	0.00	0.00
0.00	2803.86	0.00	0.00	0.57	16690.35
0.00	0.00	0.00	0.00	0.00	16270.71
0.00	0.00	0.00	0.00	0.00	0.00
0.00	0.00	0.00	0.00	0.04	4284.98
0.00	0.00	0.00	0.00	0.00	1175.75
0.00	0.00	0.00	0.00	9695.55	9695.55
262.00	0.00	0.00	0.00	184.00	6668.00
0.00	0.00	0.00	0.00	0.00	38.11
0.00	0.00	0.00	0.00	0.00	2861.96
0.00	495.37	0.00	0.00	0.00	8636.74
0.00	0.00	0.00	0.00	0.00	1759.37
0.00	0.00	0.00	0.00	0.00	7040.89
0.00	0.00	0.00	0.00	17306.22	17306.22
0.00	0.00	0.00	0.00	4883.14	4883.14
0.00	0.00	0.00	0.00	0.00	0.00
210.00	48.00	0.00	0.00	3619.00	8311.00
0.00	0.00	0.00	0.00	0.00	3000.00
0.00	0.00	0.00	0.00	0.00	2784.73
0.00	0.00	0.00	0.00	0.00	30625.56
0.00	0.00	0.00	59.96	2532.77	10965.18
1717.55	33.94	0.00	0.00	45.30	1796.79
2189.55	3530.72	1024.16	88.28	42430.64	210582.35

×0 03 ×00031 ዓመት 2014 ተሰጥቶ የሚገኝ የግብርና ተግባር (የተጠቃሚው)

ተ. ሰነ	×0 0 0 0 0	ተጠቃሚው የተገኘው ጠቅላይ ጠቅላይ	ተጠቃሚው የተገኘው ጠቅላይ ጠቅላይ				×0 0 0 0 0 ለግብርና ተግባር ለግብርና ተግባር	ተጠቃሚው የተገኘው ጠቅላይ ጠቅላይ
			ሰነድ	ጠቅላይ ጠቅላይ	ተጠቃሚው	ተጠቃሚው		
1	2	3	4	5	6	7	8	9
1	ገቢ	0.00	0.00	0.00	0.00	0.00	0.00	0.00
2	ገቢ	0.00	0.00	0.00	0.00	0.00	0.00	0.00
3	ገቢ	0.00	0.00	0.00	0.00	0.00	0.00	0.00
4	ገቢ	0.00	0.00	0.00	0.00	0.00	0.00	0.00
5	ገቢ	0.00	0.00	0.00	0.00	0.00	0.00	0.00
6	ገቢ	416.02	2300.00	0.00	0.00	0.00	0.00	0.00
7	ገቢ	0.00	0.00	0.00	0.00	0.00	0.00	0.00
8	ገቢ	0.00	0.00	0.00	0.00	144.41	0.00	0.00
9	ገቢ	0.00	0.00	0.00	0.00	0.00	0.00	0.00
10	ገቢ	0.00	0.00	0.00	0.00	604.41	0.00	14.96
11	ገቢ	266.47	0.00	0.00	0.00	1079.52	0.00	0.00
12	ገቢ	0.00	0.00	0.00	0.00	0.00	0.00	0.00
13	ገቢ	0.00	0.00	0.00	0.00	288.28	0.00	0.00
14	ገቢ	0.00	0.00	0.00	0.00	0.00	0.00	0.00
15	ገቢ	0.00	0.00	0.00	0.00	91743.88	0.00	0.00
16	ገቢ	0.00	0.00	0.00	0.00	0.00	0.00	0.00
17	ገቢ	0.00	0.00	0.00	0.00	0.00	0.00	0.00
18	ገቢ	0.00	0.00	0.00	0.00	0.00	0.00	0.00
19	ገቢ	0.00	0.00	0.00	0.00	580.00	0.00	0.00
20	ገቢ	0.00	0.00	0.00	0.00	0.00	0.00	0.00
21	ገቢ	0.00	0.00	0.00	0.00	0.00	0.00	0.00
22	ገቢ	0.00	0.00	0.00	0.00	0.00	18.21	0.00
23	ገቢ	0.00	0.00	0.00	0.00	0.00	7.80	0.00
24	ገቢ	0.00	0.00	0.00	0.00	0.00	0.00	0.00
25	ገቢ	0.00	0.00	0.00	0.00	0.00	0.00	0.00
26	ገቢ	0.00	0.00	25.55	0.00	0.00	0.00	0.00
27	ገቢ	0.00	0.00	0.00	0.00	0.00	0.00	0.00
28	ገቢ	0.00	0.00	0.00	0.00	5882.00	0.00	0.00
29	ገቢ	0.00	0.00	0.00	0.00	0.00	0.00	0.00
30	ገቢ	0.00	0.00	0.00	0.00	0.00	0.00	0.00
31	ገቢ	0.00	0.00	0.00	0.00	0.00	0.00	0.00
32	ገቢ	199.71	0.00	0.00	0.00	0.00	18.65	0.00
33	ገቢ	0.00	0.00	0.00	0.00	0.00	30.46	0.00
	አጠቃላይ	882.20	2300.00	25.55	0.00	100322.50	75.12	14.96

(1y000000)

2000000 0000000 0000000	0000000 0000000 0000000	2000000 0000000 0000000	0000000 0000000 0000000		0000000 0000000 0000000	0000000 0000000 0000000	0000000 0000000 0000000
			0000000 0000000 0000000	0000000 0000000 0000000			
10	11	12	13	14	15	16	17
0.00	0.00	18.99	25.34	0.00	0.00	0.00	44.33
0.00	0.00	0.00	0.00	0.00	0.00	0.00	0.00
0.00	0.00	0.00	436.67	0.00	0.00	0.00	436.67
0.00	0.00	717.90	89.75	2.43	0.00	0.00	810.08
0.00	0.00	0.00	0.00	0.00	0.00	0.00	0.00
0.00	0.00	0.00	0.00	0.00	0.00	0.00	2716.02
0.00	0.00	0.00	0.00	0.00	0.00	0.00	0.00
0.00	415.16	0.00	0.00	0.00	0.00	0.00	559.57
0.00	0.00	0.00	530.00	0.00	0.00	0.00	530.00
0.00	45.25	0.50	10.12	1.75	0.00	0.00	676.99
0.00	0.00	41.99	0.00	0.00	0.00	0.00	1387.98
0.00	0.00	0.00	106.89	0.00	0.00	0.00	106.89
0.00	0.00	0.45	0.0	0.00	0.00	0.00	288.73
0.00	0.00	0.00	32.54	0.00	0.00	0.00	32.54
0.00	0.00	0.00	0.00	0.00	0.00	0.00	91743.88
0.00	0.00	0.00	0.00	0.00	0.00	0.00	0.00
0.00	0.00	0.00	0.00	0.00	0.00	0.00	0.00
0.00	0.00	0.00	0.00	0.00	0.00	0.00	0.00
0.00	0.00	745.00	0.00	0.00	0.00	0.00	1325.00
0.00	0.00	0.00	0.00	0.00	0.00	0.00	0.00
0.00	0.00	0.00	0.00	0.00	0.00	0.00	0.00
0.00	0.00	0.00	0.00	0.00	0.00	0.00	18.21
0.00	0.00	0.00	0.00	0.00	0.00	0.00	7.80
0.00	0.00	0.00	0.00	0.00	0.00	0.00	0.00
0.00	0.00	0.00	0.00	0.00	0.00	0.00	0.00
0.00	0.00	20.00	0.00	0.00	0.00	0.00	45.55
0.00	0.00	0.00	0.00	0.00	0.00	0.00	0.00
0.00	0.00	0.00	0.00	0.00	0.00	0.00	5882.00
0.00	0.00	0.00	0.00	0.00	0.00	0.00	0.00
0.00	0.00	0.00	0.00	0.00	0.00	0.00	0.00
0.00	0.00	0.00	0.00	0.00	0.00	0.00	0.00
0.00	0.00	141.78	0.00	0.00	0.00	0.00	360.14
0.00	0.00	0.00	0.00	0.00	0.00	0.00	30.46
0.00	460.41	1686.61	1231.31	4.18	0.00	0.00	107002.84

የጥቅምት 31 ወር 2014 ተጠቅሞ የሚገኝ የግብርና ጽ/ቤት ሪፖርት

ጠቅላይ

(ኅዳር ወር)

ተ. ቤት	የግብርና ጽ/ቤት	የግብርና ጽ/ቤት	የግብርና ጽ/ቤት	የግብርና ጽ/ቤት	የግብርና ጽ/ቤት	የግብርና ጽ/ቤት	የግብርና ጽ/ቤት	የግብርና ጽ/ቤት	የግብርና ጽ/ቤት	የግብርና ጽ/ቤት
1.	2.	3.	4.	5.	6.	7.	8.	9.	10.	11.
1	ጠቅላይ	2815.33	1201.99	0.00	625.28	0.00	0.00	0.00	0.00	4642.60
2	የግብርና ጽ/ቤት	661.00	0.00	0.00	1.00	4.00	2870.29	4.99	0.00	3541.28
3	የግብርና ጽ/ቤት	370.47	1047.95	0.00	0.00	0.00	0.00	141.88	432.26	1992.57
4	የግብርና ጽ/ቤት	549.34	57.75	86.65	0.00	0.00	596.16	202.95	16.26	1509.11
5	የግብርና ጽ/ቤት	0.00	0.00	0.00	0.00	0.00	0.00	0.00	0.00	0.00
6	የግብርና ጽ/ቤት	20.00	150.00	411.70	15.00	1.50	299.50	35.00	0.00	932.70
7	የግብርና ጽ/ቤት	0.00	256.00	0.00	0.00	0.00	0.00	12.00	0.00	268.00
8	የግብርና ጽ/ቤት	124.85	124.09	186.14	72.70	0.00	1014.62	0.00	200.00	1722.40
9	የግብርና ጽ/ቤት	761.00	414.00	318.00	175.00	0.00	174.00	64.00	0.00	1906.00
10	የግብርና ጽ/ቤት	530.32	754.50	699.43	1825.94	0.00	18025.00	294.95	0.00	22130.14
11	የግብርና ጽ/ቤት	267.86	38.91	58.37	0.00	0.00	1768.04	428.88	0.00	2562.06
12	የግብርና ጽ/ቤት	86.43	199.56	200.27	133.48	0.00	739.99	165.25	0.00	1524.98
13	የግብርና ጽ/ቤት	3106.03	315.95	952.17	0.00	0.00	0.00	89.97	0.00	4464.12
14	የግብርና ጽ/ቤት	11.27	2.93	4.39	578.13	0.00	1098.15	0.00	0.00	1694.87
15	የግብርና ጽ/ቤት	0.00	809.57	0.00	1319.53	0.00	0.00	48.88	0.00	2177.98
16	የግብርና ጽ/ቤት	26.66	0.00	0.00	0.00	0.00	144.96	0.00	0.00	171.62
17	የግብርና ጽ/ቤት	302.08	0.00	0.00	420.12	0.00	242.85	0.00	0.00	965.05
18	የግብርና ጽ/ቤት	0.00	0.00	0.00	0.00	0.00	0.00	0.00	0.00	0.00
19	የግብርና ጽ/ቤት	0.00	0.00	0.00	0.00	0.00	0.00	0.00	0.00	0.00
20	የግብርና ጽ/ቤት	0.00	0.00	0.00	0.00	0.00	0.00	0.00	0.00	0.00
21	የግብርና ጽ/ቤት	0.00	0.00	0.00	0.00	0.00	0.00	0.00	0.00	0.00
22	የግብርና ጽ/ቤት	0.00	1.92	0.00	5.25	0.00	0.00	0.00	0.00	7.17
23	የግብርና ጽ/ቤት	0.00	316.90	0.00	0.00	0.00	154.78	32.98	0.00	504.66
24	የግብርና ጽ/ቤት	2509.75	217.58	0.00	0.00	0.00	229.97	53.77	0.00	3011.07
25	የግብርና ጽ/ቤት	0.00	0.00	0.00	0.00	0.00	0.00	0.00	0.00	0.00
26	የግብርና ጽ/ቤት	0.00	0.00	0.00	0.00	0.00	0.00	130.25	0.00	130.25
27	የግብርና ጽ/ቤት	0.00	0.00	0.00	0.00	0.00	0.00	0.00	0.00	0.00
28	የግብርና ጽ/ቤት	0.00	0.00	1376.00	0.00	0.00	0.00	0.00	0.00	1376.00
29	የግብርና ጽ/ቤት	100.00	0.00	0.00	0.00	0.00	0.00	23.47	0.00	123.47
30	የግብርና ጽ/ቤት	690.93	3.58	0.00	1.83	0.66	211.35	0.78	223.08	1132.21
31	የግብርና ጽ/ቤት	0.00	0.00	0.00	0.00	0.00	0.00	0.00	0.00	0.00
32	የግብርና ጽ/ቤት	13.38	61.43	96.00	0.00	3.50	322.61	0.00	158.91	655.83
33	የግብርና ጽ/ቤት	498.32	1383.84	8.35	0.00	0.00	477.42	0.00	0.00	2367.93
	አጠቃላይ	13445.02	7352.45	4397.47	5173.26	9.66	28369.69	1730.00	1030.52	61514.07